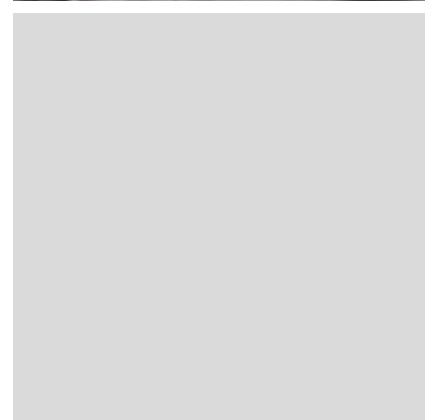
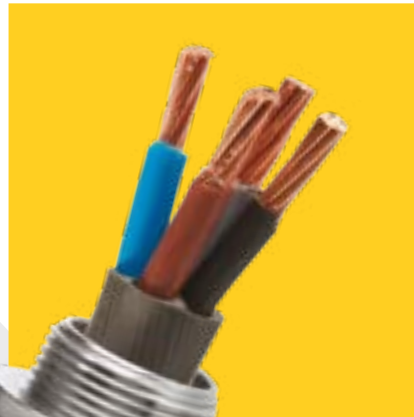




# CMP | FERRROVIARE

PRESSE-ÉTOUPES & COLLIERS DE CÂBLES





## QUALITÉ, SÉCURITÉ, FIABILITÉ

CMP Products conçoit et fabrique une large gamme de presse-étoupes et d'accessoires, homologués pour les différentes applications du marché ferroviaire.

La gamme CMP 'SOLO' est un gage de confiance pour des solutions fiables qui ont été déployées dans le monde entier depuis plus de 20 ans. Tous les produits SOLO sont certifiés faible feu & fumée, sans halogène, LUL et IEC.

Les bénéfices de sécurité des matériaux faible feu & fumée et sans halogène ainsi que la rigueur des procédures des test assurent qualité, sécurité et fiabilité à toute la gamme SOLO.

Elle garantit à nos clients d'atteindre voir même de dépasser les exigences pour les installations en infrastructure ou au sein du matériel roulant.

Les produits sont fabriqués à partir de laiton de haute qualité et disponible avec un nickelage résistant à la corrosion. Nos joints de compression sont eux fabriqués avec un élastomère faible feu & fumée, sans halogène. La gamme SOLO est disponible, en standard, vers tous nos clients, et ce pour répondre à tous les types d'installations peut importe le type de câble, environnement ou niveau de protection requis.

CMP propose également des presse-étoupes et accessoires, pour une utilisation dans des scénarios où la circulation des courants et le dégagement de chaleur induite peuvent causer des problèmes.

Tout cela est combiné à un montage rapide et une installation simple garantissent que nos produits sont sélectionnés maintes et maintes fois par nos clients comme produit de ref.

## SECURISATION PAR LES COLLIERS DE CÂBLE

Les colliers de câbles sont essentiels lors de l'installation des câbles de puissance dans l'industrie ferroviaire afin d'assurer la sécurité des passagers, du personnel, des infrastructures, de la longévité et de la durée de vie utile des câbles. Tous nos colliers sont testés indépendamment et conformément à la dernière norme IEC 61914.

Les colliers de câbles CMP sont soigneusement conçus et testés indépendamment pour donner à nos clients la confiance qu'en cas de court-circuit, ils sécuriseront les câbles sans causer de dommages aux personnes, véhicules ou équipements. Ceux-ci assurent le maintien et le support des câbles et des conducteurs tout en réduisant la charge à laquelle le câble pourrait être exposé.

Les colliers CMP sont fabriqués à partir de matériaux de qualité, faible feu et fumée et sans halogène. Toutes la gamme a été approuvées à la norme 1-085 du métro de Londres (LUL) et installés sur le réseau londoniens depuis de nombreuses années.

Comme pour nos presse-étoupes, tous les colliers CMP (composés de parties métallique et parties polymères) ont été testés conformément à divers normes relatives à la propagation des flammes, inflammabilité (indice d'oxygène), gaz halogène, tests d'émissions de fumées toxiques.

CMP fournit des colliers de câbles dans tous les matériaux requis, pour toutes les formations de câbles et ceci avec des résistances aux courts-circuits les plus élevées du marché.

Pour plus d'informations et pour télécharger les fiches techniques, visitez [www.cmp-products.com](http://www.cmp-products.com) ou contactez CMP : Tél : +44 191 265 7411 E-Mail : [customerservices@cmp-products.com](mailto:customerservices@cmp-products.com)



TYPE DE PRODUIT	PRESSED-ETOUPE SOLO										COLLIERS DE CÂBLE																
	BW BWL	CW CX	EIU EIX EIW	A2 A2RC	A2-737	SABRE FALCON	VALIANT ZENITH	SOLACE THEMIS	CYCLONE	PATRIOT SOVEREIGN	CONQUEROR	HURON	SAPPHIRE	BW BWL	CW CX	EIU EIX EIW	A2 A2RC	A2-737	SABRE FALCON	VALIANT ZENITH	SOLACE THEMIS	CYCLONE	PATRIOT SOVEREIGN	CONQUEROR	HURON	SAPPHIRE	
ACCREDITATIONS	LUL 1-085	LUL 1-085	LUL 1-085	LUL 1-085	LUL 1-085 NETWORK RAIL	LUL 1-085	LUL 1-085	LUL 1-085	LUL 1-085	LUL 1-085	LUL 1-085	LUL 1-085	LUL 1-085	LUL 1-085	LUL 1-085	LUL 1-085	LUL 1-085	LUL 1-085	LUL 1-085	LUL 1-085	LUL 1-085	LUL 1-085	LUL 1-085	LUL 1-085	LUL 1-085	LUL 1-085	LUL 1-085
GAMME DE TAILLES DES PRODUITS	M20 - M75	M20 - M75	M16 - M130	M16 - M130	M20 - M63	N/A	N/A	N/A	N/A	N/A	N/A	N/A	N/A	N/A	N/A	N/A	N/A	N/A	N/A	N/A	N/A	N/A	N/A	N/A	N/A	N/A	N/A
TYPES DE CABLES	ARMURE A FIL	CABLES ARMES	CABLES ARMES	CABLES NON ARMES ET CONDUIT	CABLES NON ARMES	TOUS TYPES DE CABLES	TOUS TYPES DE CABLES	TOUS TYPES DE CABLES	TOUS TYPES DE CABLES	TOUS TYPES DE CABLES	TOUS TYPES DE CABLES	TOUS TYPES DE CABLES	TOUS TYPES DE CABLES	TOUS TYPES DE CABLES	TOUS TYPES DE CABLES	TOUS TYPES DE CABLES	TOUS TYPES DE CABLES	TOUS TYPES DE CABLES	TOUS TYPES DE CABLES	TOUS TYPES DE CABLES	TOUS TYPES DE CABLES	TOUS TYPES DE CABLES	TOUS TYPES DE CABLES	TOUS TYPES DE CABLES	TOUS TYPES DE CABLES	TOUS TYPES DE CABLES	TOUS TYPES DE CABLES
FORMATION DES CABLES	N/A	N/A	N/A	N/A	N/A	SIMPLE	SIMPLE	SIMPLE	SIMPLE	SIMPLE	SIMPLE	SIMPLE	SIMPLE	SIMPLE	SIMPLE	SIMPLE	SIMPLE	SIMPLE	SIMPLE	SIMPLE	SIMPLE	SIMPLE	SIMPLE	SIMPLE	SIMPLE	SIMPLE	SIMPLE
GAMME DE SERRAGE (mm)	11.7-82.9	6.1-78.4	6.1-123.2	3.2-114.9	6.1 - 56	10-57 38-135	10-71 38-151	10-71 38-97	21-145***	19-128	19-130	19-128	19-128	26-150	110	110	110	110	110	110	110	110	110	110	110	110	110
VALEUR CRETE DE COURT-CIRCUIT (A Peak)**	N/A	N/A	N/A	N/A	N/A	103	130	100	180	190	170	84	84	110	110	110	110	110	110	110	110	110	110	110	110	110	110
CHARGE LATERALE CHARGE AXIALE	N/A	N/A	N/A	N/A	N/A	IEC 61914	IEC 61914	IEC 61914	IEC 61914	IEC 61914	IEC 61914	IEC 61914	IEC 61914	IEC 61914	IEC 61914	IEC 61914	IEC 61914	IEC 61914	IEC 61914	IEC 61914	IEC 61914	IEC 61914	IEC 61914	IEC 61914	IEC 61914	IEC 61914	IEC 61914
MATERIAUX	LAITON	LAITON NICKELE	LAITON NICKELE	LAITON NICKELE	LAITON NICKELE ET ADAPTEUR LSF	NYLON / POLYMERE LUL	ALUMINIUM	INOX 316L HAUTE TEMPERATURE	INOX 316L	INOX 316L	INOX 316L	ALUMINIUM	ALUMINIUM	INOX 316L	INOX 316L	INOX 316L	ALUMINIUM	ALUMINIUM	ALUMINIUM	ALUMINIUM	ALUMINIUM	INOX 316L	INOX 316L	ALUMINIUM	ALUMINIUM	ALUMINIUM	INOX 316L
GAMME DE TEMPERATURE (C)	-60 TO 200	-60 TO 130	-60 TO 130	-60 TO 130	-20 TO 60	-40 TO 60	-60 TO 150	-50 TO 950	-50 TO 60	-50 TO 60	-50 TO 60	-50 TO 60	-50 TO 60	-50 TO 60	-50 TO 60	-50 TO 60	-50 TO 60	-50 TO 60	-50 TO 60	-50 TO 60	-50 TO 60	-50 TO 60	-50 TO 60	-50 TO 60	-50 TO 60	-50 TO 60	-50 TO 60
BENEFICES	PROTECTION CEM INSTALLATION SIMPLE	PROTECTION CEM INSTALLATION SIMPLE IP66 IEC 62444	PROTECTION CEM INSTALLATION SIMPLE IP66 IEC 62444	INSTALLATION SIMPLE IP66 IEC 62444 A2RC POUR RACCORDE CONDUIT RIGIDE	INSTALLATION SIMPLE IP66 IEC 62444 A2RC POUR RACCORDE L'EQUIPEMENT	CERTIFIE IEC 61914 EMPILABLE RESISTANT AUX UV	CERTIFIE IEC 61914 EMPILABLE	CERTIFIE IEC 61914 EMPILABLE	CCERTIFIE IEC 61914 POLYMERE LSF	CERTIFIE IEC 61914 POLYMERE LSF	CERTIFIE IEC 61914 POLYMERE LSF	CERTIFIE IEC 61914 POLYMERE LSF	CERTIFIE IEC 61914 POLYMERE LSF	CERTIFIE IEC 61914 POLYMERE LSF	CERTIFIE IEC 61914 POLYMERE LSF	CERTIFIE IEC 61914 POLYMERE LSF	CERTIFIE IEC 61914 POLYMERE LSF	CERTIFIE IEC 61914 POLYMERE LSF	CERTIFIE IEC 61914 POLYMERE LSF	CERTIFIE IEC 61914 POLYMERE LSF	CERTIFIE IEC 61914 POLYMERE LSF	CERTIFIE IEC 61914 POLYMERE LSF	CERTIFIE IEC 61914 POLYMERE LSF	CERTIFIE IEC 61914 POLYMERE LSF	CERTIFIE IEC 61914 POLYMERE LSF	CERTIFIE IEC 61914 POLYMERE LSF	CERTIFIE IEC 61914 POLYMERE LSF

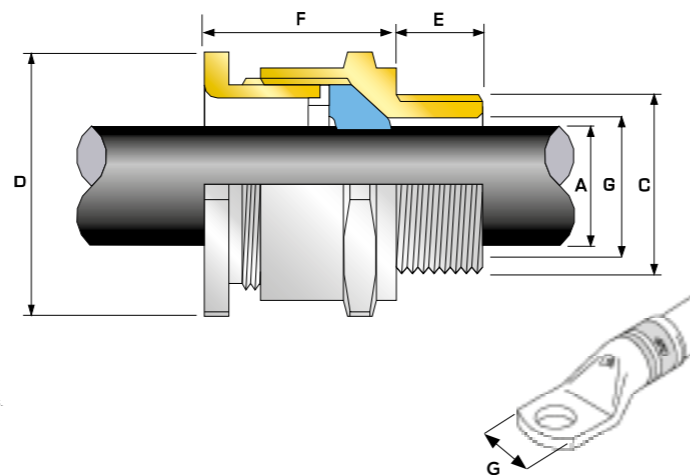
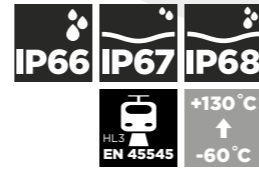
\* Montré à titre d'exemple, visitez [www.cmpproducts.com](http://www.cmpproducts.com) pour des références de commande spécifiques  
 \*\* Visitez [www.cmp-products.com](http://www.cmp-products.com) pour des informations spécifiques, l'évaluation dépend du type de produit, de la formation et des distances entre centres. TOUS LES PRODUITS SONT CERTIFIES PAR UNE TIERCE PARTIE  
 \*\*\* En fonction de la formation du/des câbles\*\* Visit [www.cmp-products.com](http://www.cmp-products.com) for specific information, rating depends on product type, formation and centre distances. ALL PRODUCTS 3<sup>RD</sup> PARTY TESTED  
 \*\*\*\* Depend on cable formation

# A2-FL

## A2-FL PRESSE-ÉTOUPE POUR MATÉRIEL ROULANT

### POUR TOUS LES TYPES DE CÂBLES NON ARMÉS AVEC COSSES PRÉ-INSTALLÉES

- Conçu pour les câbles avec cosse préinstallées
- Permet au câble de passer à travers le presse-étoupe sans aucun démontage
- Approuvé selon EN 45545-2:2013+A1:2015 R22, R23 (HL1, 2 & 3)
  - Pour une utilisation sur des applications ferroviaires/matériel roulant
- Matériaux durables de haute qualité
- Conception robuste et résistante
- Système d'étanchéité par joint de déplacement
- -60°C à to +130°C
- Fourni en laiton nickelé avec filetages métriques, filetages PG disponibles



CLASSEMENT TECHNIQUE	
DONNÉE DE CONCEPTION	IEC 62444:2010 Ed 1, EN 45545-2:2013 + A1:2015, BS EN 61373:2010 & NF C93400 (IEC 60512-17-4)
CLASSIFICATION MÉCANIQUE*	Impact = niveau 7 Ancrage du câble = Classe A
PROTECTION DE L'ÉQUIPEMENT	IK09 à IEC 62262 (10 joules) Laiton et acier inoxydable uniquement
FIRE PROTECTION ON RAILWAY VEHICLES; COMPLIANCE STANDARD	EN45545-2:2013 + A1:2015 R22, R23 (Niveaux de danger HL1, HL2 et HL3)
INDICE DE PROTECTION **	IP66, IP67 & IP68***
MATÉRIAU DU PRESSE-ÉTOUPE	Laiton, Laiton nickelé, Acier inoxydable, Aluminium
TYPE DE CÂBLE	Non armé avec cosse pré-sertie
MATÉRIAU DU JOINT	Polymère thermorétractable CMP LSF0H
TECHNIQUE D'ÉTANCHÉITÉ	Concept de joint à déplacement unique CMP
ZONE(S) D'ÉTANCHÉITÉ	Gaine extérieure du câble

\* Classifications mécaniques et électriques appliquées selon IEC 62444 & EN 62444  
 \*\* Lorsque des accessoires d'installation CMP sont utilisés. Consultez [www.cmp-products.com](http://www.cmp-products.com) pour plus d'informations.  
 \*\*\* Des durées de test IP68 peuvent être fournies sur demande

### TABLEAU DE SÉLECTION DE PRODUITS AVEC FILETAGES D'ENTRÉES STANDARDS

RÉFÉRENCE DE COMMANDE COMBINÉE (LAITON NICKELÉ, FILETAGES MÉTRIQUES)			FILETAGES D'ENTRÉE DISPONIBLES « C »			DIAMÈTRE EXTERIEUR DU CÂBLE « A »		LARGEUR DE COSSE* « G »	COTE SUR PLATS « D »	COTE SUR ANGLES « D »	LONGUEUR « F »	POIDS DU PRESSE-ÉTOUPE (KG)
TAILLE	TYPE	SUFFIXE DE COMMANDE	MÉTRIQUE	LONGUEUR DE FILETAGE « E »	**LONGUEUR DE FILETAGE COURT « E »	MIN	MAX	MAX	MAX	MAX		
2520	A2-FL	IRA501A	M12	15.0	8.0	5.0	8.0	8.0	36.0	39.6	37.0	0.15
2520	A2-FL	IRA501	M16	15.0	8.0	5.0	9.5	9.5	36.0	39.6	37.0	0.15
2520	A2-FL	IRA502	M20	15.0	8.0	5.0	14.0	14.0	36.0	39.6	37.0	0.15
2520	A2-FL	IRA5	M25	15.0	8.0	5.0	14.0	20.0	36.0	39.6	37.0	0.15
3225	A2-FL	IRA503	M25	15.0	9.0	12.0	20.0	20.0	41.0	45.1	37.0	0.17
3225	A2-FL	IRA5	M32	15.0	9.0	12.0	20.0	27.5	41.0	45.1	37.0	0.17
4032S	A2-FL	IRA504	M32	15.0	9.0	15.0	23.8	27.5	50.0	55.0	37.0	0.23
4032	A2-FL	IRA504	M32	15.0	9.0	18.0	26.3	27.5	50.0	55.0	37.0	0.23
4032S	A2-FL	IRA5	M40	15.0	9.0	15.0	23.8	31.5	50.0	55.0	37.0	0.23
4032	A2-FL	IRA5	M40	15.0	9.0	18.0	26.3	34.0	50.0	55.0	37.0	0.23
5040S	A2-FL	IRA5	M50	15.0	10.0	19.8	29.0	40.8	60.0	66.0	37.5	0.33
5040	A2-FL	IRA5	M50	15.0	10.0	23.0	32.2	44.1	60.0	66.0	37.5	0.32
5040	A2-FL	IRA507	M63	15.0	10.0	23.0	32.2	44.1	70.0	77.0	37.5	0.32
5040L	A2-FL	IRA5	M50	15.0	10.0	26.0	35.0	44.1	60.0	66.0	37.5	0.32
5040XL	A2-FL	IRA5	M50	15.0	10.0	32.5	40.0	44.1	60.0	66.0	37.5	0.32

Les dimensions sont affichées en millimètres, sauf indication contraire

\* Cosse de câble maximale pour s'adapter à travers l'alésage du presse-étoupe  
 \*\*Pour les longueurs de filetage court, ajoutez le suffixe « / S » après le « IRA5 »

### TABLEAU DE SÉLECTION DE PRODUITS AVEC FILETAGES D'ENTRÉES ALTERNATIFS

COMBINED ORDERING REFERENCE (NICKEL PLATED BRASS, METRIC THREADS)			AVAILABLE ENTRY THREADS 'C'			OVERALL CABLE DIAMETER 'A'		LUG WIDTH* 'G'	ACROSS FLATS 'D'	ACROSS CORNERS 'D'	PROTRUSION LENGTH 'F'	CABLE GLAND WEIGHT (KGS)
SIZE	TYPE	ORDERING SUFFIX	PG	STANDARD THREAD LENGTH 'E'	**SHORT THREAD LENGTH 'E'	MIN	MAX	MAX	MAX	MAX		
2520	A2-FL	IRA525	PG21	15.0	8.0	5.0	14.0	20.0	36.0	39.6	37.0	0.16

Les dimensions sont affichées en millimètres, sauf indication contraire

Les dimensions indiquées concernent uniquement les presse-étoupes métriques. Les dimensions des filetages alternatifs peuvent varier, veuillez consulter la fiche technique supplémentaire.

### A UTILISER AVEC LA FICHE TECHNIQUE TDS821

	DONNÉES DE CÂBLE - EN50382-2 120°C				PRESSE-ÉTOUPE CMP	
	TAILLE	DIA MIN	DIA MIN	TAILLE GÉNÉRIQUE COSSE	TAILLE	FILETAGE D'ENTRÉE
1800V	1x10mm2 F	8.5	10.0	14	20/20	M20
	1x10mm2 F	8.5	10.0	14	25/20	M25
	1x16mm2 F	9.6	11.2	15	25/20	M25
	1x25mm2 F	10.9	12.7	17.5	25/20	M25
	1x50mm2 F	13.5	15.8	21	25/25	M25
	1x50mm2 F	13.5	15.8	21	32/25	M32
	1x70mm2 F	15.2	17.8	23	32/25	M32
	1x95mm2 F	17.0	19.9	27	40/32S	M40
	1x120mm2 F	18.6	21.7	30	40/32S	M40
1x150mm2 F	20.1	23.5	32	40/32	M40	
1x185mm2 F	21.7	25.4	38	50/40S	M50	

3600V	1x10mm2 F	9.7	10.9	14	20/20	M20
	1x10mm2 F	9.7	10.9	14	25/20	M25
	1x25mm2 F	11.8	13.8	17.5	25/20	M25
	1x50mm2 F	14.4	16.9	21	25/25	M25
	1x50mm2 F	14.4	16.9	21	32/25	M32
	1x70mm2 F	16.1	18.9	23	32/25	M32
	1x95mm2 F	17.5	20.5	27	32/32S	M32
	1x95mm2 F	17.5	20.5	27	40/32S	M40
	1x120mm2 F	19.3	22.6	30	40/32	M40
	1x150mm2 F	20.8	24.4	32	40/32	M40
	1x185mm2 F	22.6	26.5	38	50/40S	M50
1x240mm2 F	25.4	29.8	42	50/40	M50	

Les dimensions indiquées concernent uniquement les presse-étoupes métriques. Les dimensions des filetages alternatifs peuvent varier, veuillez consulter la fiche technique supplémentaire.

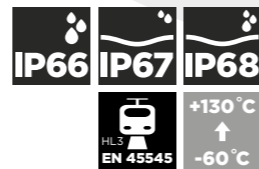


# A2EC-FL

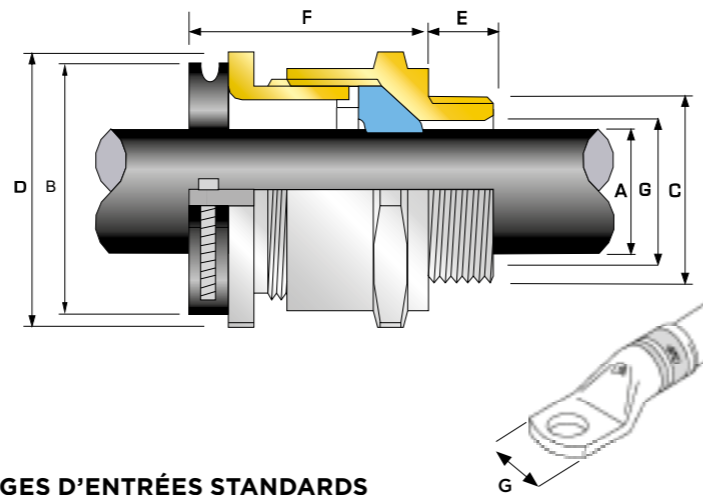
## PRESSE-ÉTOUPE A2EC-FL POUR MATÉRIEL ROULANT AVEC AMARRAGE DE CÂBLE ROBUSTE

### POUR TOUS LES TYPES DE CÂBLES NON ARMÉS AVEC COSSES PRÉ-INSTALLÉES

- Conçu pour les câbles avec cosse préinstallées
- Permet au câble de passer à travers le presse-étoupe sans aucun démontage
- Homologué selon la norme ACM NF F 61-030
- Approuvé selon EN 45545-2:2013+Al:2015 R22, R23 (HL1, 2 & 3)
  - Pour une utilisation sur des applications ferroviaires/matériel roulant
- Offre une résistance supérieure à la traction et à la flexion sur le câble
- Élimine la torsion et le sur-serrage du câble
- Matériaux durables de haute qualité
- Conception robuste et résistante
- Système d'étanchéité par joint de déplacement et module d'amarrage UL94 VO
- 60°C to +130°C
- Livré en laiton nickelé avec filetages métriques, filetages PG disponibles



CLASSEMENT TECHNIQUE	
SPECIFICATION DE CONCEPTION	IEC 62444: 2010 Ed 1, EN 45545-2: 2013 + Al: 2015, NF F 61-030: 1992, BS EN 61375: 2010 & NF C93400 (IEC 60512-17-4)
CLASSIFICATION MÉCANIQUE*	Impact = niveau 7 Ancrage de câble = Classe B (avec amarrage)
PROTECTION DE L'ÉQUIPEMENT	IK09 à IEC 62262 (10 joules) Laiton et acier inoxydable uniquement
PROTECTION INCENDIE SUR LES VÉHICULES FERROVIAIRES; NORME DE CONFORMITÉ	EN 45545-2:2013 + Al:2015 R22, R23 (Niveaux de danger HL1, HL2 et HL3)
INDICE DE PROTECTION **	IP66, IP67 & IP68***
MATÉRIAU DU PRESSE-ÉTOUPE	Laiton, laiton nickelé, acier inoxydable, aluminium (amarrage en polyamide)
TYPE DE CÂBLE	Non armé avec cosse pré-sertie
MATÉRIAU DU JOINT	Caoutchouc thermosensible CMP LSF0H
TECHNIQUE D'ÉTANCHÉITÉ	Concept de joint à déplacement unique CMP
ZONE(S) D'ÉTANCHÉITÉ	Gaine extérieure du câble



\* Classifications mécaniques et électriques appliquées selon IEC 62444 & EN 62444  
 \*\* Lorsque des accessoires d'installation CMP sont utilisés. Consultez [www.cmp-products.com](http://www.cmp-products.com) pour plus d'informations.  
 \*\*\* Des durées de test IP68 peuvent être fournies sur demande

### TABLEAU DE SÉLECTION DE PRODUITS AVEC FILETAGES D'ENTRÉES STANDARDS

RÉFÉRENCE DE COMMANDE COMBINÉE (LAITON NICKELÉ, FILETAGES MÉTRIQUES)			FILETAGES D'ENTRÉES DISPONIBLES « C »			DIAMÈTRE EXTERIEUR DU CÂBLE « A »		LARGEUR DE COSSE*	CÔTÉ SUR PLATS « D »	CÔTÉ SUR ANGLES « D »	LONGUEUR 'F'	POIDS DU PRESSE-ÉTOUPE (KG)
TAILLE	TYPE	SUFFIXE DE COMMANDE	MÉTRIQUE	LONGUEUR FILETAGE « E »	**LONGUEUR DE FILETAGE COURT « E »	MIN	MAX	MAX	MAX	MAX		
2520	AZEC-FL	IRAS01A	M12	15.0	8.0	5.0	8.0	8.0	36.0	39.6	37.0	0.15
2520	AZEC-FL	IRAS01	M16	15.0	8.0	5.0	9.5	9.5	36.0	39.6	37.0	0.15
2520	AZEC-FL	IRAS02	M20	15.0	8.0	5.0	14.0	14.0	36.0	39.6	37.0	0.15
2520	AZEC-FL	IRAS	M25	15.0	8.0	5.0	14.0	20.0	36.0	39.6	37.0	0.15
3225	AZEC-FL	IRAS03	M25	15.0	9.0	12.0	20.0	20.0	41.0	45.1	37.0	0.17
3225	AZEC-FL	IRAS	M32	15.0	9.0	12.0	20.0	27.5	41.0	45.1	37.0	0.17
4032S	AZEC-FL	IRAS04	M32	15.0	9.0	15.0	23.8	27.5	50.0	55.0	37.0	0.23
4032	AZEC-FL	IRAS04	M32	15.0	9.0	18.0	26.3	27.5	50.0	55.0	37.0	0.23
4032S	AZEC-FL	IRAS	M40	15.0	9.0	15.0	23.8	31.5	50.0	55.0	37.0	0.23
4032	AZEC-FL	IRAS	M40	15.0	9.0	18.0	26.3	34.0	50.0	55.0	37.0	0.23
5040S	AZEC-FL	IRAS	M50	15.0	10.0	19.8	29.0	40.8	60.0	66.0	37.5	0.33
5040	AZEC-FL	IRAS	M50	15.0	10.0	23.0	32.2	44.1	60.0	66.0	37.5	0.32
5040	AZEC-FL	IRAS07	M63	15.0	10.0	23.0	32.2	44.1	70.0	77.0	37.5	0.32
5040L	AZEC-FL	IRAS	M50	15.0	10.0	26.0	35.0	44.1	60.0	66.0	37.5	0.32
5040XL	AZEC-FL	IRAS	M50	15.0	10.0	32.5	40.0	44.1	60.0	66.0	37.5	0.32

Les dimensions sont affichées en millimètres, sauf indication contraire

\* Cosse de câble maximale pour s'adapter à travers l'alésage du presse-étoupe  
 \*\* Pour les longueurs de filetage courtes, ajoutez le suffixe « / S » après le « IRAS »

### TABLEAU DE SÉLECTION DE PRODUITS AVEC FILETAGES D'ENTRÉES ALTERNATIFS

COMBINED ORDERING REFERENCE (NICKEL PLATED BRASS, METRIC THREADS)			AVAILABLE ENTRY THREADS 'C'			OVERALL CABLE DIAMETER 'A'		LUG WIDTH* 'G'	ACROSS FLATS 'D'	ACROSS CORNERS 'D'	PROTRUSION LENGTH 'F'	CABLE GLAND WEIGHT (KGS)
SIZE	TYPE	ORDERING SUFFIX	PG	STANDARD THREAD LENGTH 'E'	**SHORT THREAD LENGTH 'E'	MIN	MAX	MAX	MAX	MAX		
2520	AZEC-FL	IRAS25	PG21	15.0	8.0	5.0	14.0	20.0	36.0	39.6	37.0	0.16

Les dimensions indiquées concernent uniquement les presse-étoupes métriques. Les dimensions des filetages alternatifs peuvent varier, veuillez consulter la fiche technique supplémentaire.

### A UTILISER AVEC LA FICHE TECHNIQUE TDS822

Alstom DTR	Description du câble	Dia Min	Dia Max	DONNÉES COSSE		TAILLE DU PRESSE-ÉTOUPE CMP
				Code Cosse	Taille générique cosse	
DTR0000134981	CABL EURO EN50264-3-1 600V 10M	5.10	5.90	ELP 17	17	25/20
DTR0000140022	CABL EURO EN50382-2 3600V 1X10F	9.50	11.10	ELP 17	17	25/20
DTR0000140007	CABL EURO EN50382-2 1800V 1X10F	8.50	10.00	ELP 17	17	25/20
DTR0000139999	CABL EURO EN50264-3-1 1800V 10M	7.50	8.80	ELP 17	17	25/20
DTR0000135291	CABL EURO EN50264-3-1 600V 25M	7.80	9.10	TN 25	17.5	25/20
DTR0000140001	CABL EURO EN50264-3-1 1800V 25M	9.90	11.60	TN 25	17.5	25/20
DTR0000140023	CABL EURO EN50382-2 3600V 1X25F	11.80	13.80	TN 25	17.5	25/20
DTR0000140009	CABL EURO EN50382-2 1800V 1X25F	10.90	12.70	TN 25	17.5	25/20
DTR0000134949	CABL EURO EN50264-3-1 600V 16M	6.10	7.20	FLP 18	18	25/20
DTR0000134958	CABL EURO EN50264-3-1 600V 35M	9.00	10.60	TN 35	18	25/20
DTR0000135299	CABL EURO EN50264-3-1 1800V 35M	11.10	13.00	TN 35	18	25/20
DTR0000140008	CABL EURO EN50382-2 1800V 1X16F	9.60	11.20	FLP 16	18	25/20
DTR0000135102	CABL EURO EN50264-3-1 600V 50M	10.60	12.40	TN 50	21	25/20
DTR0000140010	CABL EURO EN50382-2 1800V 1X35F	12.10	14.10	TN 35	18	32/25
DTR0000135103	CABL EURO EN50264-3-1 1800V 50M	12.50	14.60	TN 50	21	32/25
DTR0000140039	CABL EURO EN50382-2 3600V 1X50 FXZ	15.20	17.80	TN 50	21	32/25
DTR0000140024	CABL EURO EN50382-2 3600V 1X50F	14.40	16.90	TN 50	21	32/25
DTR0000140011	CABL EURO EN50382-2 1800V 1X50F	13.50	15.80	TN 50	21	32/25
DTR0000135035	CABL EURO EN50264-3-1 600V 70M	12.50	14.60	TN 70	24	32/25
DTR0000140040	CABL EURO EN50382-2 3600V 1X70 FXZ	16.90	19.80	TN 70	24	32/25
DTR0000135040	CABL EURO EN50264-3-1 1800V 70M	14.20	16.60	TN 70	24	32/25
DTR0000140012	CABL EURO EN50382-2 1800V 1X70F	15.20	17.80	TN 70	24	32/25
DTR0000140025	CABL EURO EN50382-2 3600V 1X70F	16.10	18.90	TN 70	24	32/25
DTR0000135215	CABL EURO EN50264-3-1 600V 95M	13.90	16.30	TN 95	27.5	32/25
DTR0000135303	CABL EURO EN50264-3-1 1800V 95M	16.00	18.70	TN 95	27.5	32/25
DTR0000140031	CABL EURO EN50382-2 3600V 1X50FF	17.50	20.50	TN 50	21	40/32S
DTR0000140026	CABL EURO EN50382-2 3600V 1X95F	17.50	20.50	TN 95	27.5	40/32S
DTR0000140013	CABL EURO EN50382-2 1800V 1X95F	17.00	19.90	TN 95	27.5	40/32S
DTR0000134892	CABL EURO EN50264-3-1 600V 120M	15.70	18.40	TN 120	31.2	40/32S
DTR0000136177	CABL EURO EN50264-3-1 1800V 120M	17.60	20.60	TN 120	31.2	40/32S
DTR0000140032	CABL EURO EN50382-2 3600V 1X70FF	19.20	22.40	TN 70	24	40/32
DTR0000140033	CABL EURO EN50382-2 3600V 1X95FF	20.80	24.30	TN 95	27.5	40/32
DTR0000140041	CABL EURO EN50382-2 3600V 1X95 FXZ	18.30	21.40	TN 95	27.5	40/32
DTR0000140014	CABL EURO EN50382-2 1800V 1X120F	18.60	21.70	TN 120	31.2	40/32
DTR0000140027	CABL EURO EN50382-2 3600V 1X120F	19.30	22.60	TN 120	31.2	40/32
DTR0000140034	CABL EURO EN50382-2 3600V 1X120FF	22.40	26.20	TN 120	31.2	40/32
DTR0000140042	CABL EURO EN50382-2 3600V 1X120 FXZ	20.10	23.50	TN 120	31.2	40/32
DTR0000140043	CABL EURO EN50382-2 3600V 1X150 FXZ	21.60	25.30	TN 150	34	40/32
DTR0000140035	CABL EURO EN50382-2 3600V 1X150FF	24.10	26.20	TN 150	34	40/32
DTR0000140028	CABL EURO EN50382-2 3600V 1X150F	20.80	24.40	TN 150	34	40/32
DTR0000140015	CABL EURO EN50382-2 1800V 1X150F	20.10	23.50	TN 150	34	40/32
DTR0000140002	CABL EURO EN50264-3-1 1800V 150M	19.10	22.30	TN 150	34	40/32
DTR0000140003	CABL EURO EN50264-3-1 1800V 185M	20.90	24.40	TN 185	38.5	50/40S
DTR0000140017	CABL EURO EN50382-2 1800V 1X185F	21.70	25.40	TN 185	38.5	50/40S
DTR0000140029	CABL EURO EN50382-2 3600V 1X185F	22.60	26.50	TN 185	38.5	50/40S
DTR0000140036	CABL EURO EN50382-2 3600V 1X185FF	26.40	30.90	TN 185	38.5	50/40
DTR0000140044	CABL EURO EN50382-2 3600V 1X185 FXZ	23.40	27.40	TN 185	38.5	50/40
DTR0000135079	CABL EURO EN50264-3-1 1800V 240M	23.70	27.50	TN 240	43	50/40
DTR0000140018	CABL EURO EN50382-2 1800V 1X240F	24.10	28.20	TN 240	43	50/40
DTR0000140030	CABL EURO EN50382-2 3600V 1X240F	25.40	29.80	TN 240	43	50/40

Les dimensions indiquées concernent uniquement les presse-étoupes métriques. Les dimensions des filetages alternatifs peuvent varier, veuillez consulter la fiche technique supplémentaire.

# À PROPOS DE CMP

SECURING CABLES WORLDWIDE

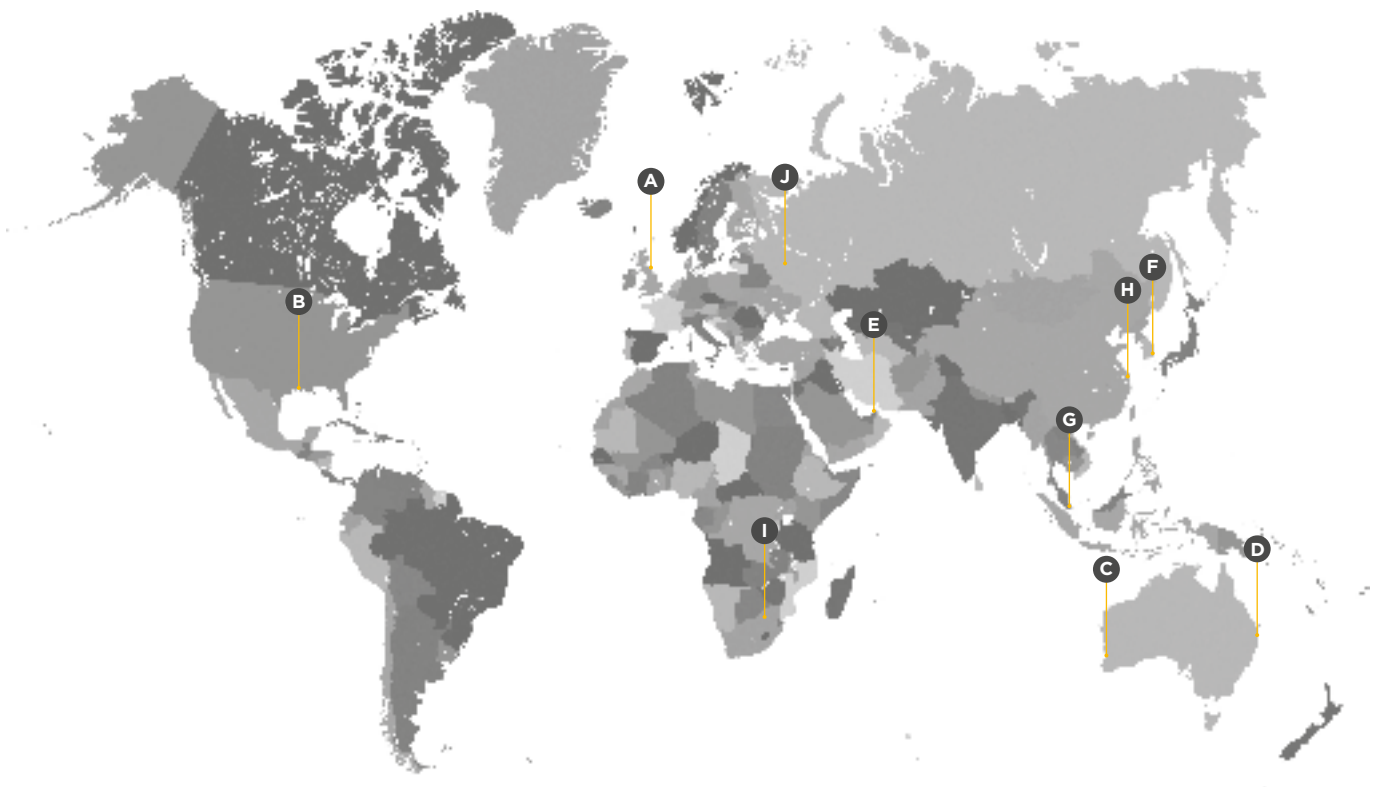


Au sein de CMP Products, nous devons notre succès à notre engagement envers la qualité, l'innovation et nos investissements dans notre personnel.

En tant que concepteur et fabricant de presse-étoupes, de brides de câbles et d'accessoires leader du marché, CMP fournit des solutions sûres et novatrices sur le marché mondial depuis plus de 60 ans, ce qui lui vaut une réputation internationale en matière de qualité et de fiabilité.

Nos produits sont développés pour s'adapter à un large éventail d'applications dangereuses et industrielles, notamment pour des secteurs tels que l'exploitation minière, l'exploitation pétrolière et gazière, les chemins de fer, les produits pharmaceutiques et le bâtiment. Ils ont été conçus et rigoureusement testés pour couvrir divers codes, normes et approbations internationaux.

Nos produits de haute qualité sont étayés par un service clientèle exceptionnel et des solutions innovantes. Nous offrons une assistance technique à portée de main grâce à nos experts à travers le monde, à partir de dix différents bureaux répartis sur six continents.



**A NEWCASTLE (siège social)**

CMP Products Limited  
Royaume-Uni  
Tél. : +44 (0) 191 2657411  
E-Mail:  
customerservices@cmp-products.com

**B HOUSTON**

CMP Products Texas Inc  
Texas, États-Unis  
Tél. : +1 281 776 5201  
E-Mail:  
houstonoffice@cmp-products.com

**C PERTH, WA**

CMP Products Pty Ltd  
Australie  
Tél. : +61 8 9249 4508  
E-Mail: perthoffice@cmp-products.com

**D BRISBANE, QLD**

CMP Products Pty Ltd  
Australie  
Tél. : +61 7 3801 0301  
E-Mail: qldoffice@cmp-products.com

**E DUBAI**

CMP Products Middle East FZCO  
Émirats arabes unis  
Tél. : +971 4 214 6114  
E-Mail: meoffice@cmp-products.com

**F BUSAN**

CMP Products (Korea) Ltd  
Corée du Sud  
Tél. : +82 51 780 5300  
E-Mail: busanoffice@cmp-products.com

**G SINGAPOUR**

CMP Products (S.E.A) Pte Ltd.  
Singapour  
Tél. : +65 6466 6180  
E-Mail: seaoffice@cmp-products.com

**H SHANGHAI**

CMP Products Division  
République populaire de Chine  
Tél. : +86 21 5837 9978  
E-Mail: shanghaioffice@cmp-products.com

**I JOHANNESBOURG**

CMP Products  
Afrique du Sud  
Tél. : +27 11 266 8880  
E-Mail: africaoffice@cmp-products.com

**MOSCOU**

**J CMP Products**  
Russie  
Tél. : +7 495 803 3794  
E-Mail:  
russiaoffice@cmp-products.com

[www.cmp-products.com](http://www.cmp-products.com)

TPC243FR 0 10/21

© Copyright CMP Products 2021