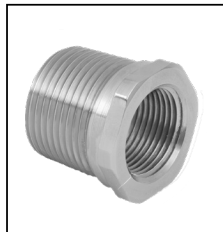




INSTRUCTIONS D'INSTALLATION POUR ADAPTATEURS / REDUCTEURS CMP PRODUCTS DE TYPE 737 ET 797

ADAPTATEURS ET REDUCTEURS POUR ATMOSPHERES EXPLOSIVES, UTILISES POUR MODIFIER LA TAILLE, TYPE OU GENRE D'UNE PIECE FILETEE.

INTÉGRATION DE LA DÉCLARATION UE DE CONFORMITÉ À LA DIRECTIVE 2014/34/UE ET AUX EXIGENCES LÉGALES DE L'ARRÊTÉ 2016 No 1107 DU RU (APRÈS AMENDEMENT)



REDUCTEUR
737



ADAPTATEUR
737



ADAPTATEUR
797
MALE A MALE



ADAPTATEUR
797
FEMELLE A FEMELLE

ADAPTATEUR TYPE 737

- La taille du filetage femelle est identique ou plus grande que celle du filetage mâle.

REDUCTEUR TYPE 737

- La taille du filetage femelle est plus petite que celle du filetage mâle.

TYPE 737 R

- Adaptateurs ou réducteurs 737 incorporant un joint torique fileté.

ADAPTATEUR TYPE 797

- Adaptateurs pour changer le genre d'un filetage.
- Les adaptateurs et réducteurs 737 et les adaptateurs 797 existent en metal pour une utilisation dans les environnements Ex d et Ex e.
- Les adaptateurs et réducteurs 737 sont aussi disponibles en nylon pour les environnements Ex e uniquement

Product Selection table

Filetage Mâle (mm)	Filetage Femelle (mm)	737	797 (Femelle - Femelle)	797 (Mâle - Mâle)	Couple de serrage maximum (Nm)
M16	M16	737DM1M1	797DM1FM1F	797DM1MM1M	20
M20	M20	737DM2M2	797DM2FM2F	797DM2MM2M	25
M25	M25	737DM3M3	797DM3FM3F	797DM3MM3M	30
M32	M32	737DM4M4	797DM4FM4F	797DM4MM4M	35
M40	M40	737DM5M5	797DM5FM5F	797DM5MM5M	45
M50	M50	737DM6M6	797DM6FM6F	797DM6MM6M	65
M63	M63	737DM7M7	797DM7FM7F	797DM7MM7M	95
M75	M75	737DM8M8	797DM8FM8F	797DM8MM8M	120
M90	M90	737DM9M9	797DM9FM9F	797DM9MM9M	155
M100	M100	737DM10M10	797DM10FM10F	797DM10MM10M	170
M115	M115	737DM11M11	797DM11FM11F	797DM11MM11M	195
M130	M130	737DM12M12	797DM12FM12F	797DM12MM12M	205

FI435FR		
Certificat	Révision	Date
UKEX	0	04/21
IFS	9	11/21
ATEX / IECEx	3	01/17
CSA / cCSAus	2	01/17



Glasshouse Street • St. Peters • Newcastle upon Tyne • NE6 1BS

Tel: +44 191 265 7411 • Fax: +44 191 265 0581

E-Mail: customerservices@cmp-products.com • Web: www.cmp-products.com

FICHE TECHNIQUE

TYPE DE PRESSE-ETOUPE : 737 et 797
PROTECTION D'ÉTANCHEITÉ : IP66, IP67, IP68, Boîtier de type 4X
REGULATION DE PROCÉDE : ISO 9001 - ISO/IEC 80079-34:2011

CLASSIFICATION DES ZONES DANGEREUSES

No DE CERTIFICATION ATEX : CML 18ATEX1320X

CODE DE CERTIFICATION ATEX : Métallique

: II 2G Ex db IIC Gb, Ex eb IIC Gb, II 1D Ex ta IIIC Da, I M2 Ex db I Mb, Ex eb I Mb

: Non-métallique

: II 2G Ex eb IIC Gb, II 1D Ex ta IIIC Da

No DE CERTIFICATION UKEX : CML 21UKEX1238X

CODE DE CERTIFICATION UKEX

: **Métallique:** II 2G Ex db IIC Gb, Ex eb IIC Gb, II 1D Ex ta IIIC Da, IM2 Ex db I Mb, Ex eb I Mb

: **Non-métallique:** II 2G Ex eb IIC Gb, II 1D Ex ta IIIC Da

No DE CERTIFICATION IEC Ex : IECEx CML 18.0177X

CODE DE CERTIFICATION IEC Ex

: Métallique

: Ex db I Mb, Ex eb I Mb, Ex db IIC Gb, Ex eb IIC Gb, Ex ta IIIC Da

: Non-métallique

: Ex eb IIC Gb, Ex ta IIIC Da

CERTIFICATION cCSAus : 1055233 (Métallique seulement)

CODE DE CERTIFICATION cCSAus : Ex de II; Classe I Groups A, B, C, D; Classe I Zone 1 AEx de II

CERTIFICATION UL : E214221 (Métallique seulement)

CODE DE CERTIFICATION UL : Classe I Groupes A,B,C,D, Classe II Groupes E,F,G, Classe III

INSTRUCTIONS D'INSTALLATIONS

- L'installation doit être réalisée par une personne compétente et utilisant les outils appropriés. Vérifier que le type et la taille des filetages sont compatibles avec les filetages de l'enceinte / raccords associés. Filets serrés à fond.
- L'interface entre un accessoire d'entrée de câble et son enceinte / entrée de câble correspondante exige une étanchéité supplémentaire afin d'assurer des indices de protection (IP) supérieurs à IP54. Le niveau minimum de protection est IP54 pour les atmosphères gazeuses explosives et IP6X pour les atmosphères poussiéreuses explosives. Les filets cylindriques (et les filets coniques dans le cas d'une entrée non fileté) nécessitent un joint plat ou un joint torique (selon disponibilité) pour maintenir les indices de protection IP66, 67 et 68 (le cas échéant). Il appartient à l'installateur de s'assurer que l'indice de protection est maintenu au niveau de l'interface. Remarque: lorsqu'ils sont raccordés à une entrée fileté, tous les filets coniques garantissent automatiquement une protection IP66.
- Une bague de mise à la terre CMP doit être utilisée lorsqu'il est nécessaire d'assurer la mise à la terre. Les bagues de mise à la terre CMP ont fait l'objet de tests indépendants pour être conformes à la Classe B spécifiée dans la norme CEI 62444 (aucune valeur nominale n'est citée dans la norme CEI 60079-0). Les valeurs nominales figurent dans le tableau associé. Les bagues de mise à la terre CMP s'enfilent par-dessus le filetage d'entrée du presse-étoupe ou de l'accessoire, de l'intérieur ou extérieur de l'enceinte et doivent être maintenues par un contre-écrou (dans le cas d'un montage interne).

Bague de mise à la terre CMP	Courant de défaut symétrique (kA) pendant 1 seconde
20	3.06
25	4.06
32	5.40
40	7.20
50	10.40
63	10.40
75	10.40

CONDITIONS PARTICULIERES POUR UNE UTILISATION SURE

- La condition suivante s'applique à tous les adaptateurs et réducteurs:
 - Un seul adaptateur ou réducteur doit être utilisés par entrée de câble.
- Les conditions suivantes s'appliquent à tous les adaptateurs, réducteurs et bouchons obturateurs:
 - Les adaptateurs, réducteurs et bouchons obturateurs doivent être assemblés de manière à ce que la protection d'étanchéité soit d'un niveau appropriée à l'enceinte.
 - Les interfaces entre le filetage male d'un adaptateur / réducteur et le filetage femelle d'une enceinte ne peut être définies. Donc, il appartient à l'installateur de s'assurer que le niveau approprié de protection d'étanchéité est maintenu à cette interface.
- La condition suivante s'applique aux adaptateurs, réducteurs et bouchons obturateurs non-métalliques et en aluminium:
 - Adaptateurs, réducteurs et bouchons obturateurs non-métalliques et en aluminium ne doivent pas être utilisés dans des applications de groupe I.
- La condition suivante s'applique aux adaptateurs, réducteurs et bouchons obturateurs non-métalliques:
 - Adaptateurs, réducteurs et des bouchons obturateurs non métalliques ne doivent pas être utilisés dans des enceintes où la température au point de montage est en dehors de la gamme de -20°C / + 60°C.
 - Reportez-vous aux instructions du fabricant pour les mesures nécessaires concernant le risque électrostatique.
- La condition suivante s'applique aux adaptateurs et réducteurs non-métalliques:
 - Les presse-étoupes utilisés avec les adaptateurs et réducteurs non métalliques doivent être non-métallique et du type A2.

ACCESSOIRES

Les accessoires suivants sont disponibles chez CMP Products en tant qu'options supplémentaires, pour faciliter la fixation, l'étanchéité et la mise à la terre: Contre-écrou | Cosse de terre | Rondelle striée | Filetage de passage de câble (IP) | Rondelle d'étanchéité | Shroud *

Note:

- D'autres matériaux et types de filetage sont disponibles, consulter le site CMP Products (www.cmp-produits) pour plus de détails.
- Je, soussigné, déclare par la présente que l'équipement décrit dans le present document est conforme à la directive ATEX 2014/34 / UE et aux normes suivantes: - EN60079-0:2018, EN60079-1:2014, EN60079-7:2015+A1:2018, EN 60079-15:2017, EN 60079-31:2014, BS 6121:1989, EN 62444:2013

Jonathan Hichens - Ingénieur principal de certification - (Personne autorisée)

CMP Products Limited, Cramlington, NE23 1WH, Royaume-Uni

17 mars 2020

Organisme Certifié: CML B.V, Hoogoorddreef 15, Amsterdam, 1101 BA, The Netherlands

2776
2503

Organisme notifié : CML B.V., Koopvaardijweg 32, 4906CV Oosterhout, Pays-Bas

Approved Body: Eurofins E&E CML Limited, Newport Business Park, New Port Road, Ellesmere Port, CH65 4LZ